

Démonter pour changer les coupelles des récepteur / émetteur d'embrayage

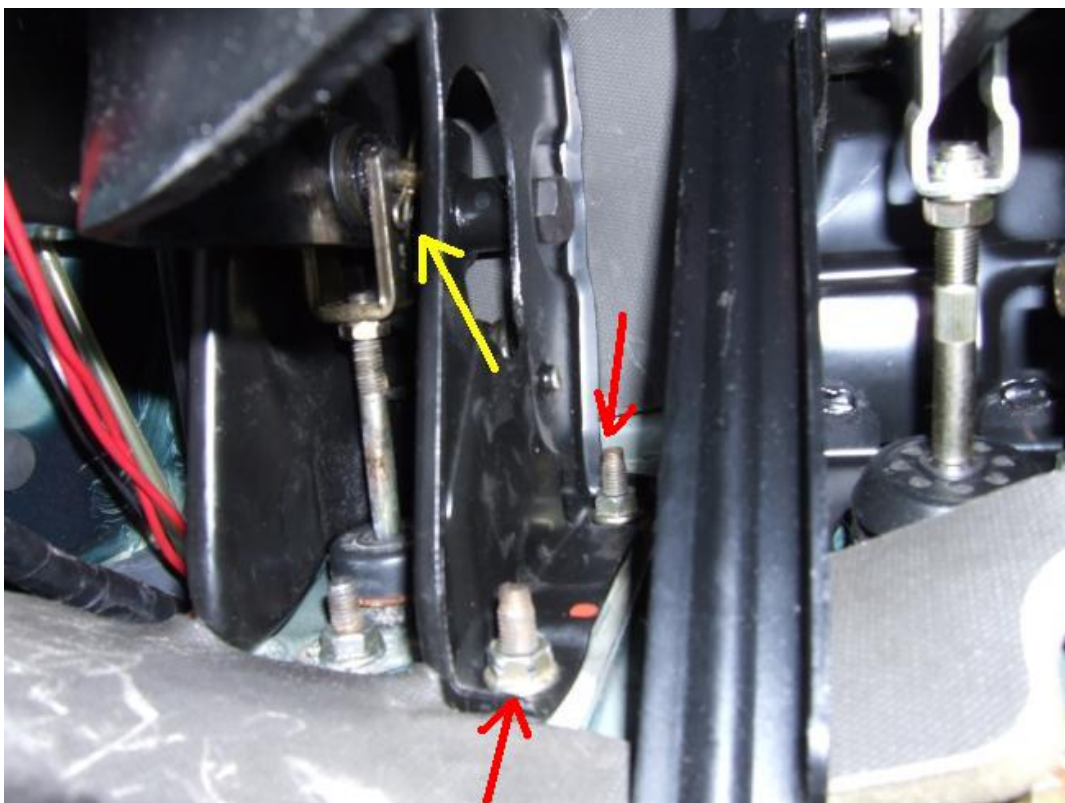
par Rafaele

Voici comment procéder :



0. Purger le circuit du liquide de frein

1. Dévisser le raccord de la durite à l'arrière du réservoir de l'émetteur (flèche jaune ci-dessus)



2. Dévisser les 4 écrous (flèche rouge) et déloger le pédalier d'embrayage de son emplacement
3. Dévisser les 2 écrous et déloger l'émetteur de son emplacement
4. Avec une pince goupille sortir la goupille de son emplacement afin de désassembler la fourchette de l'émetteur (flèche jaune)



- 5- Avec un pistolet d'air comprimer souffler brièvement dans l'orifice de la durite afin de faire sortir le piston de l'émetteur (photo ci-dessus flèche bleue)



Voici le tout démonté (photo ci-dessus ...)



6. Déloger les coupelles pour les remplacer (photo ci-dessus)

7. Pour le remontage :

- Opérer dans le sens inverse du démontage
- Purger correctement le circuit

par **Rafaele**