

Changer les disques d'un glissement limité par Tonton

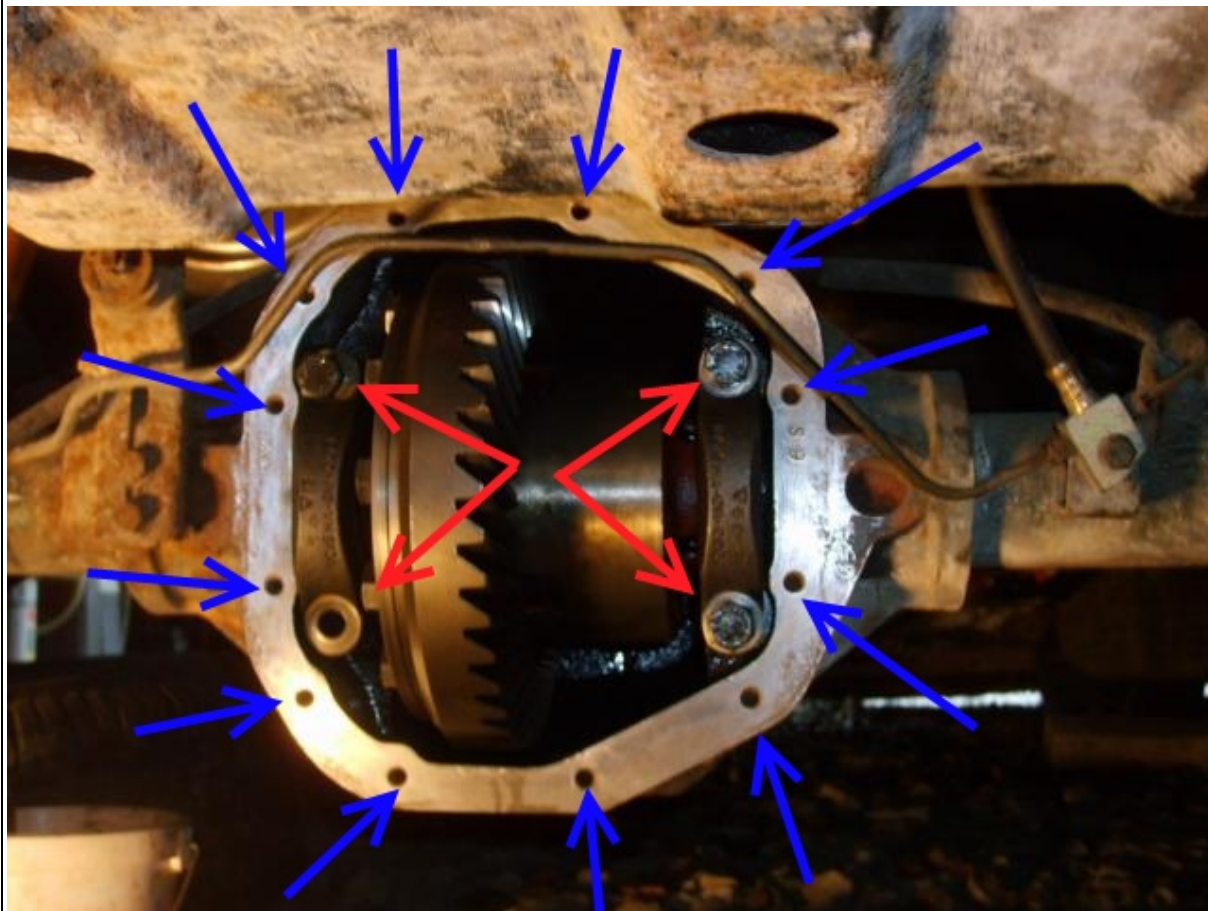
Suite à l'utilisation d'une mauvaise huile, j'ai usé les disques de mon différentiel à glissement limité !

Voilà la marche à suivre pour les changer :

- les deux plaques qui font pression (ref:404985),
- les disques de friction, il en faut 4 (ref:404985).

1- D'abord vidanger le pont,

2 - Dévisser les boulons du flasque de pont (flèches bleues)



3 - vous voyez le différentiel ! Premier constat : "ouf, toutes les dents sont là !"

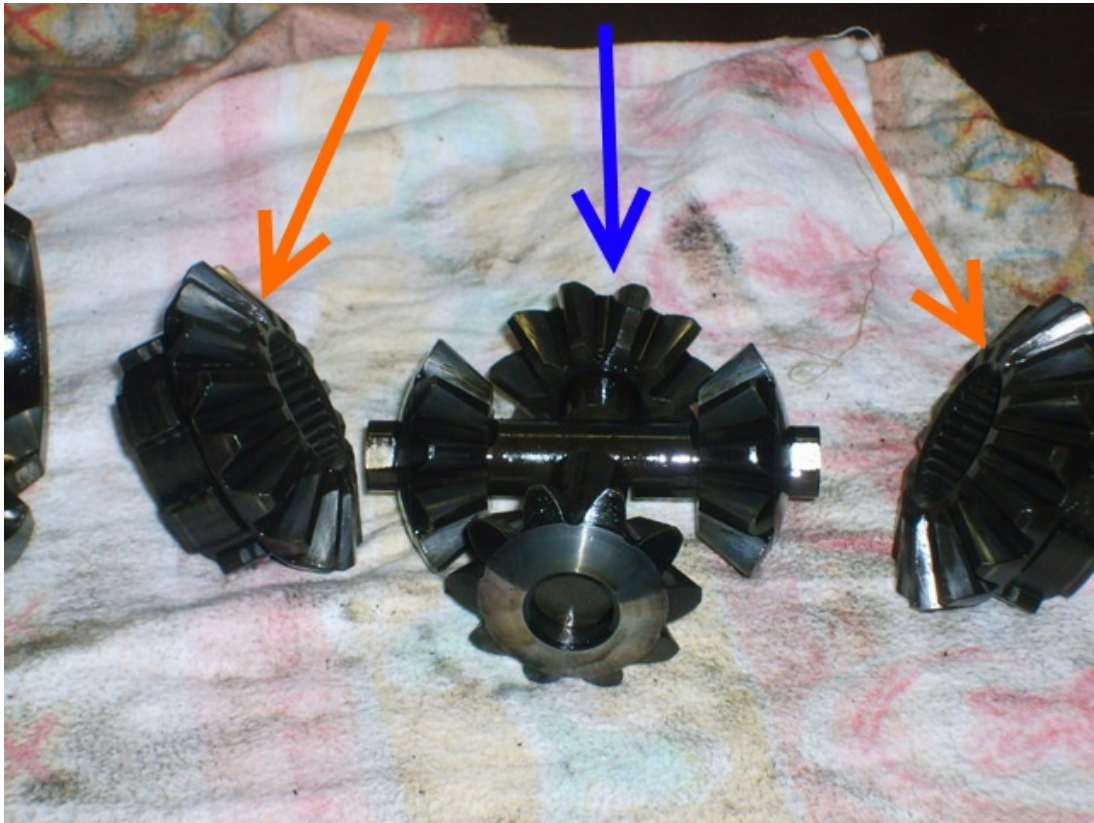
4- Retirez les demis arbre de roue

5- démonter les deux brides qui fixe les deux roulements du différentiel (flèches rouges)

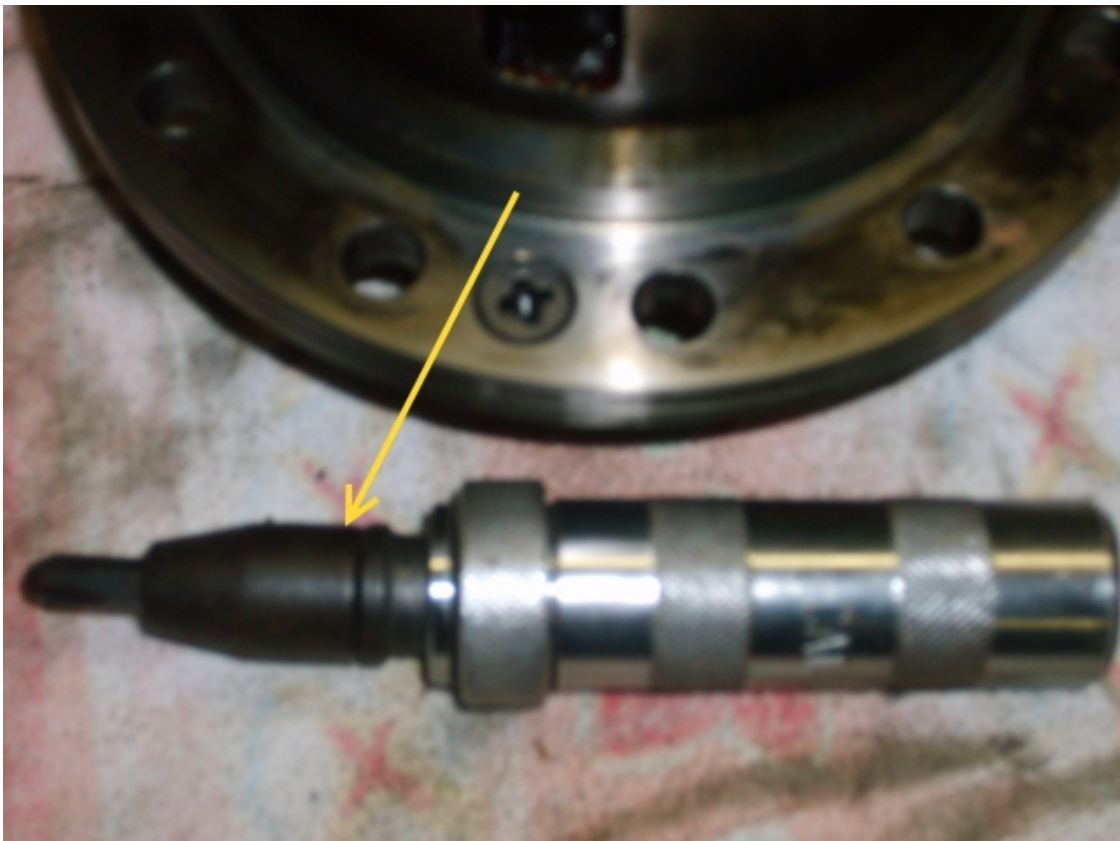
6- Vous tirez le différentiel : attention, c'est lourd !

7- le différentiel sur la table, trois vis sont à enlever (utiliser un tournevis à frapper)

8- Vous retirez la cloche et vous avez l'intérieur du différentiel les deux satellites (flèche bleue) et planétaires (flèches orange).



9- pour les débloquer outil très pratique : le tournevis à frapper (flèche jaune)



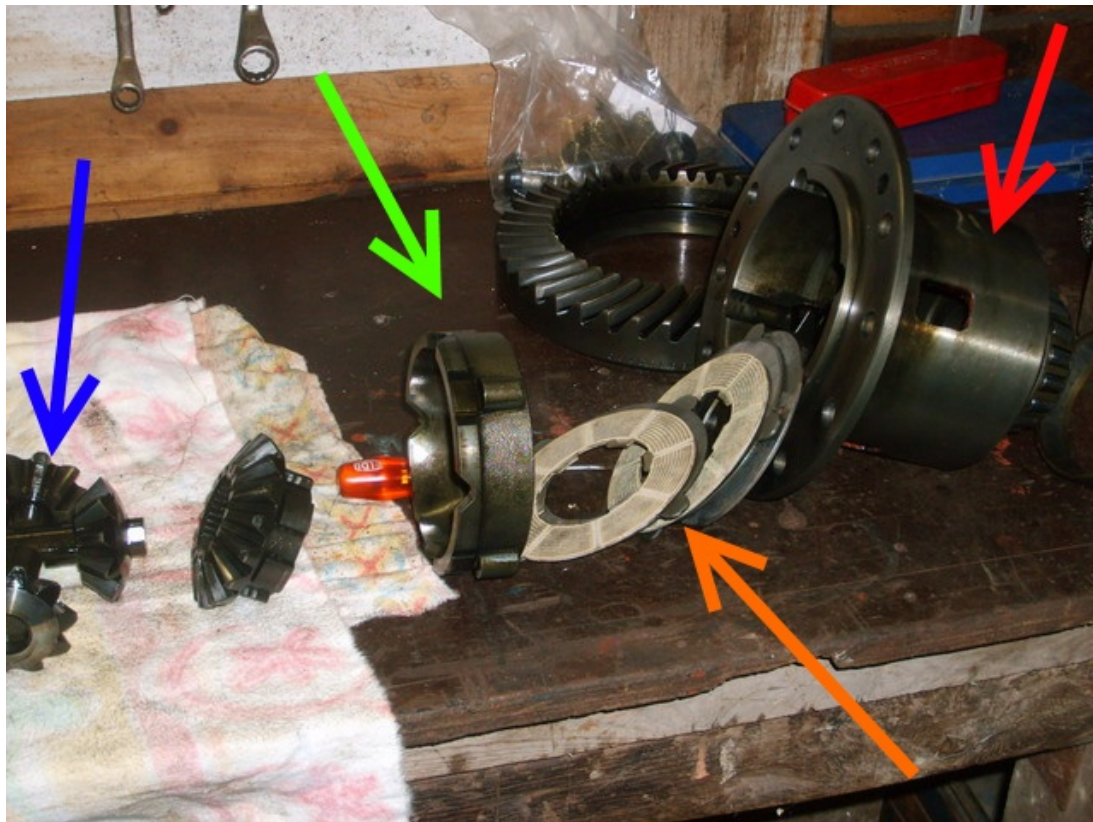
10- dépose de l'intérieur : les disques et les rondelles.

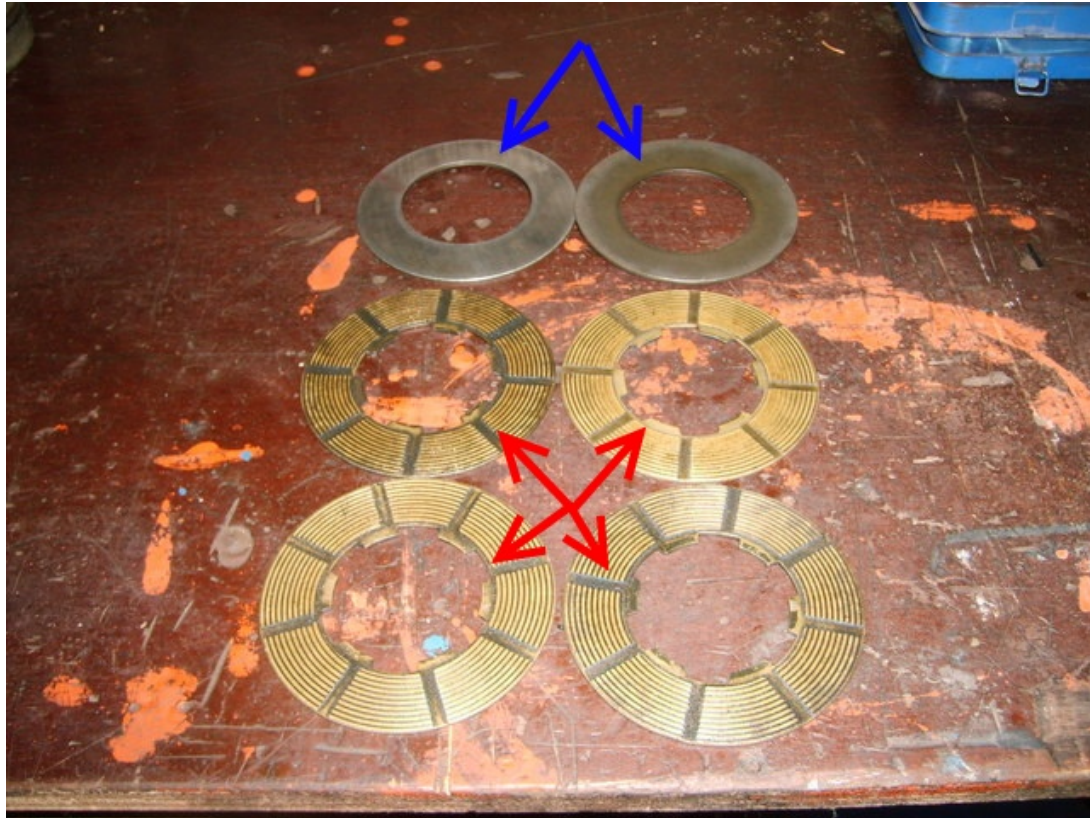
flèche bleue : satellite,

flèche verte : porte satellite,

flèche orange : disques et rondelles,

flèche rouge : porte différentiel.





Flèches bleues : les disques de compression

Flèches rouges : les disques de friction

11- remontage des nouveaux disques et des rondelles

12- remontage des planétaires et satellites

13- la "boite" est refermée en utilisant trois serres joints.



Flèches rouges : les trois serre-joint
Flèche jaune : la vis à remonter

14- au niveau des ponts, changer le joint de roulement d'about de pont.



Flèche rouge : l'about du pont



Flèche rouge : le joint à changer

15- profitez de tout dérouiller et de tout repeindre

16- ne pas oublier de mettre l'huile dans le pont SPECIALE GLISSEMENT LIMITE ou Limited Slip Differential (LSD) en anglais.

Sinon, c'est l'usure assurée ...

Par Tonton